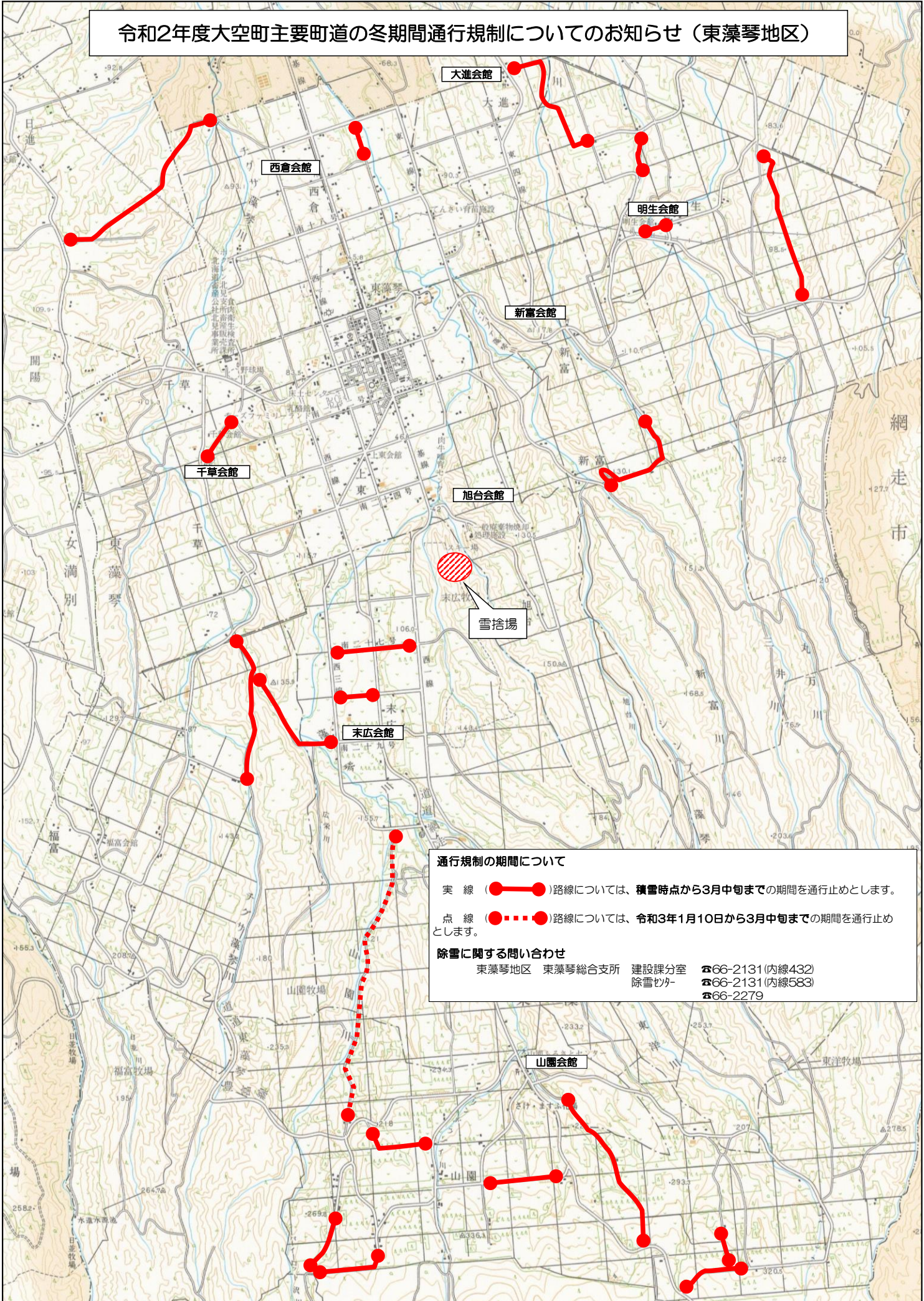


# 令和2年度大空町主要町道の冬期間通行規制についてのお知らせ（東藻琴地区）



**通行規制の期間について**

実線 ●—●—● 路線については、**積雪時点から3月中旬までの期間**を通行止めとします。

点線 ●- - -●- - - 路線については、**令和3年1月10日から3月中旬までの期間**を通行止めとします。

**除雪に関する問い合わせ**  
 東藻琴地区 東藻琴総合支所 建設課分室 ☎66-2131(内線432)  
 除雪センター ☎66-2131(内線583)  
 ☎66-2279