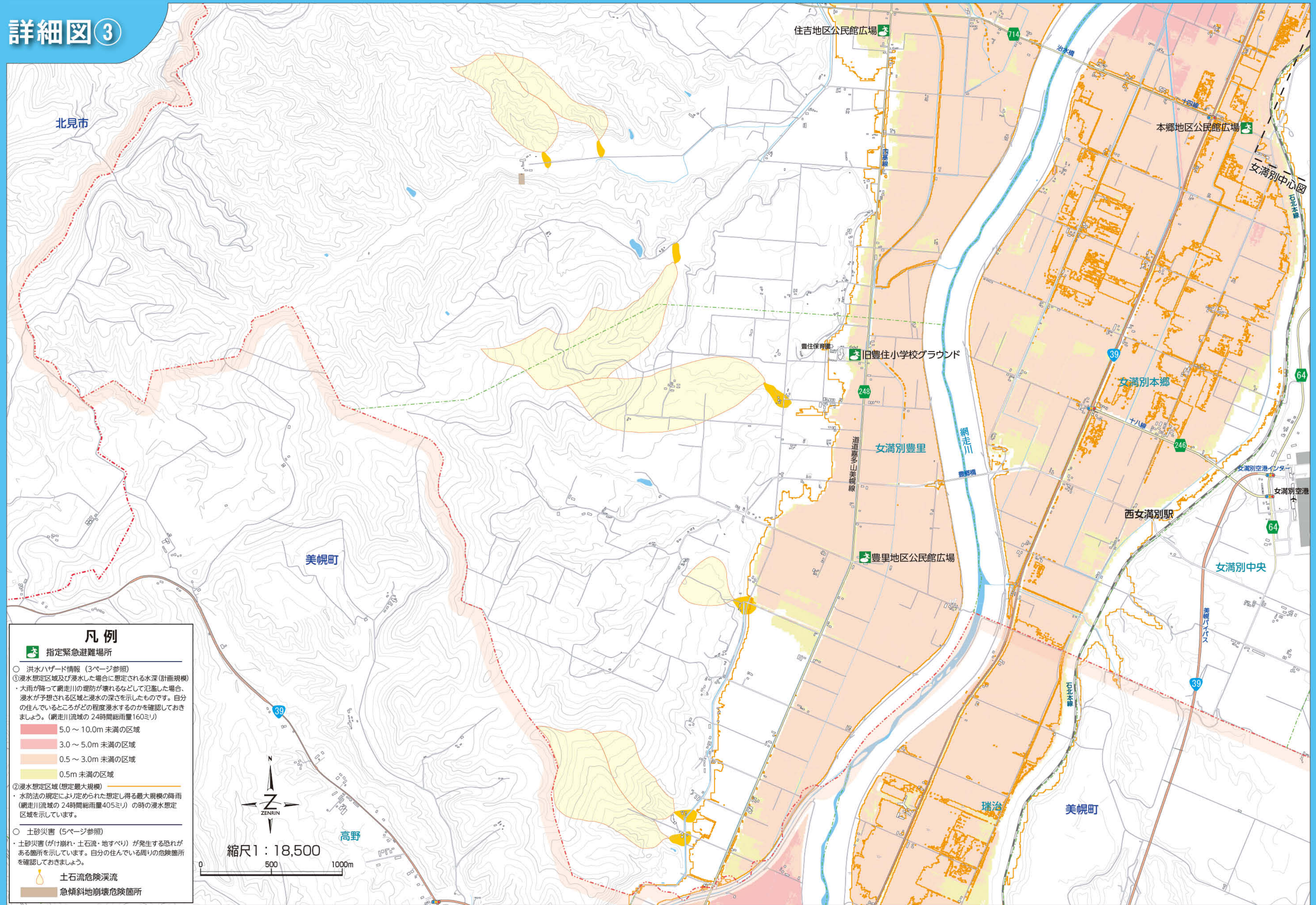


詳細図③



凡例

- 指定緊急避難場所
- 洪水ハザード情報 (3ページ参照)
- ① 浸水想定区域及び浸水した場合に想定される水深(計画規模)
 - ・大雨が降って網走川の堤防が壊れるなどして氾濫した場合、浸水が予想される区域と浸水の深さを示したものです。自分の住んでいるところごとの程度浸水するのかわ確認しておきましょう。(網走川流域の24時間総雨量160ミリ)
 - 5.0～10.0m未満の区域
 - 3.0～5.0m未満の区域
 - 0.5～3.0m未満の区域
 - 0.5m未満の区域
- ② 浸水想定区域(想定最大規模)
 - ・水防法の規定により定められた想定し得る最大規模の降雨(網走川流域の24時間総雨量405ミリ)の時の浸水想定区域を示しています。
- 土砂災害(5ページ参照)
 - ・土砂災害(がけ崩れ・土石流・地すべり)が発生する恐れがある箇所を示しています。自分の住んでいる周りの危険箇所を確認しておきましょう。
 - 土石流危険渓流
 - 急傾斜地崩壊危険箇所

