

詳細図②

凡例

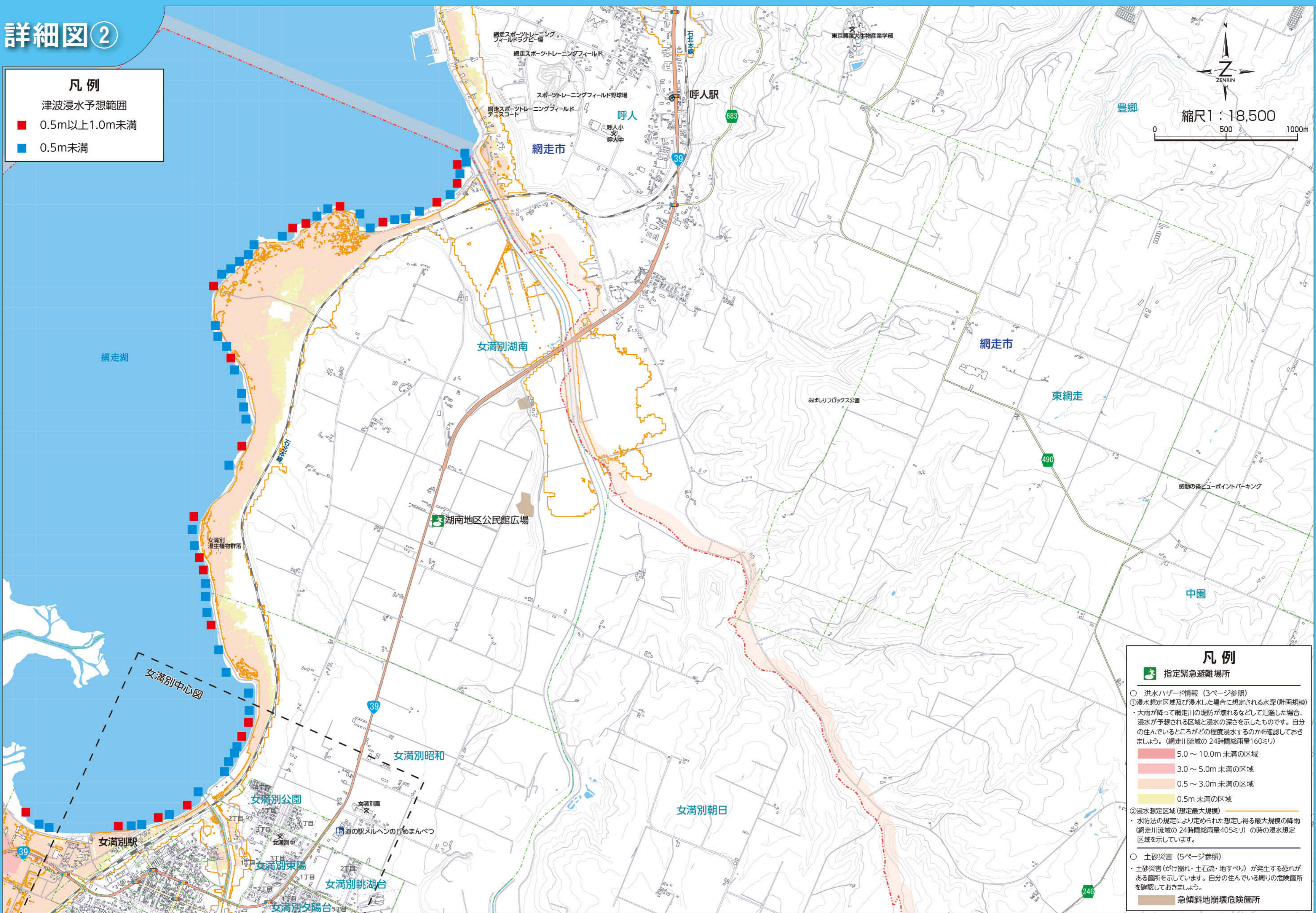
津波浸水予想範囲

- 0.5m以上1.0m未満
- 0.5m未満

縮尺 1:18,500

0 500 1000m

ZENRIN



凡例

指定緊急避難場所

- 洪水ハザード情報 (3ページ参照)
- ① 浸水想定区域及び浸水した場合に想定される水深(計画規模)
 - 大雨が降って網走川の堤防が壊れるなどして氾濫した場合、浸水が予想される区域と浸水の深さを示したものです。自分の住んでいるところごとの程度浸水するのをご確認ください。お住まいの場所(網走川流域の24時間総雨量160ミリ)
 - 5.0～10.0m 未満の区域
 - 3.0～5.0m 未満の区域
 - 0.5～3.0m 未満の区域
 - 0.5m 未満の区域
- ② 浸水想定区域(想定最大規模)
 - 水防法の規定により定められた想定し得る最大規模の降雨(網走川流域の24時間総雨量405ミリ)の時の浸水想定区域を示しています。
- ③ 土砂災害 (5ページ参照)
 - 土砂災害(がけ崩れ・土石流・地すべり)が発生する恐れがある箇所を示しています。自分の住んでいる周りの危険箇所を確認しておきましょう。
 - 急傾斜地崩壊危険箇所