

## ごみ収集

ごみ収集区域 (自治会名)	収集日			
	燃やすごみ	生ごみ	燃やせないごみ	粗大ごみ
女満別地区 錦町・栄町第1・公園(1~4班)・さくら・東陽・昭和第3・夕陽台・中央(市街地区)・空港 湖畔・元町・日の出町・錦町3の一部・栄町第2~第6公園(5~7班)・空港 本郷・住吉・豊里	月	火・金	水	土(午前)
東藻琴地区 昭和第2・湖南・朝日・大東・巴沢・中央 開陽・日進・大成	木	木	火	第1・3土(午前)
西区・南区・中央区・北一区・北二区	木	木	火	
東区・西倉・大進・明生・新富・旭台	火	火・金	月	月の最終土曜
千草・福富・山園・末広・上東	月	月	月	月の最終土曜
千草・福富・山園・末広・上東	木	木	木	月の最終土曜

※収集日の午前8時までに出してください。※祝日も収集します。

## 資源物回収

地区	資源物回収区域(自治会名)
女満別地区	A地区 湖南・朝日・日進・大成・大東・巴沢・中央・開陽
	B地区 湖畔・本郷・住吉・豊里・東陽・昭和第2・昭和第3夕陽台・公園・さくら
	C地区 元町・日の出町・錦町・栄町
東藻琴地区	D地区 西区・南区・中央区・北一区・北二区
	E地区 東区・西倉・大進・明生・新富・旭台
	F地区 千草・福富・山園・末広・上東

※回収日の午前8時までには資源物ステーションに出してください。  
※女満別地区は、指定資源物のみの回収となります。  
※東藻琴地区は、資源物全品目の回収となります。

1 日

**網走地区休日当番病院**  
(内科・外科) 網走厚生病院 TEL:0152-43-3157  
**美幌地区休日当番病院**  
女満別中央病院(大空) TEL:0152-74-2181  
めまんべつ観光夏まつり (ドラゴンボート大会 他)  
女満別湖畔  
女満別消防団定例訓練 5:30~  
(女満別地区のみ召集サイレン吹鳴)

2 月

**資源物 A地区回収日** (空缶・乾電池・新聞紙・チラシ・厚紙  
紙パック・雑誌・段ボール・プラスチック)  
**資源物 E地区回収日**  
一般健康相談・栄養相談 9:30~11:30  
役場保健相談室  
〈女満別地区し尿くみ取り日〉

3 火

**資源物 B地区回収日** (空缶・乾電池・新聞紙・チラシ・厚紙  
紙パック・雑誌・段ボール・プラスチック)  
〈東藻琴地区し尿くみ取り日〉

4 水

**資源物 C地区回収日** (空缶・乾電池・新聞紙・チラシ・厚紙  
紙パック・雑誌・段ボール・プラスチック)  
**資源物 D地区回収日**

5 木

**資源物 F地区回収日**  
七夕祭り 18:30~  
網走交通駐車場  
【ふれあいセンターフロックス(町営温泉)休館日】  
〈女満別地区し尿くみ取り日〉

6 金

〈東藻琴地区し尿くみ取り日〉

7 土

8 日

**網走地区休日当番病院**  
(内科) 角谷こどもクリニック TEL:0152-61-2332  
(外科) 網走中央病院 TEL:0152-44-8611  
**美幌地区休日当番病院**  
田中医院(美幌) TEL:0152-73-2913

**資源物 A地区回収日** (ビン・発泡スチロール・トレイ  
ペットボトル・古着・プラスチック・廃油)

**資源物 E地区回収日**

9 月

一般健康相談・栄養相談 9:30~11:30  
役場保健相談室  
健康相談 13:30~16:30  
※8月からはフロックスではなく総合支所で行います。 総合支所相談室  
〈女満別地区し尿くみ取り日〉

10 火

**資源物 B地区回収日** (ビン・発泡スチロール・トレイ  
ペットボトル・古着・プラスチック・廃油)  
〈東藻琴地区し尿くみ取り日〉

11 水

**資源物 C地区回収日** (ビン・発泡スチロール・トレイ  
ペットボトル・古着・プラスチック・廃油)  
**資源物 D地区回収日**  
女満別地区移動献血車巡回 9:30~16:30  
(詳しくは下表をご覧ください。)  
【女満別農業構造改善センター(町営温泉)休館日】

12 木

**資源物 F地区回収日**  
乳児健診 (指定の時間に集合)  
女満別老人福祉センター  
【ふれあいセンターフロックス(町営温泉)休館日】  
〈女満別地区し尿くみ取り日〉

13 金

〈東藻琴地区し尿くみ取り日〉

14 土

納涼盆踊り(東藻琴地区) 18:30~  
東藻琴商工会館横特設会場  
バスケットボール合宿記念交流試合 9:00~  
ゲートボールセンター

15 日

**美幌地区休日当番病院**  
美幌耳鼻咽喉科クリニック TEL:0152-73-3900  
**網走地区休日当番病院**  
(内科) 後藤田医院 TEL:0152-44-6811  
(外科) こが病院 TEL:0152-61-0101  
戦没者追悼平和祈念祭(女満別地区) 10:00~  
女満別英霊墓地  
女満別消防団定例訓練 5:30~  
(女満別地区のみ召集サイレン吹鳴)  
バスケットボール合宿記念交流試合 9:00~  
ゲートボールセンター

## 移動献血車「ひまわり号」

8月11日(水) 巡回時間

移動献血車「ひまわり号」が、女満別地区に来町します。ぜひ、献血にご協力ください。

【お問い合わせ先】 福祉課保健介護グループ

時間	場所
9:30~11:20	役場前
11:30~12:00	郵便局前
13:10~13:40	NOSAIオホーツク大空支所前
13:50~14:30	(株)たいせつ前
14:50~15:50	JAめまんべつ駐車場
16:10~16:30	空港ターミナル横駐車場



## 生活カレンダー広告募集

●10月号広告募集期間  
8月31日(火)まで

※詳しくはお問い合わせください。

【お問い合わせ先】  
総務課企画グループ 地域振興課



資源物は汚れを落としてから出してください。

※ストロー、バラン(お弁当に入っている緑色のもの)は、『燃やすごみ』です。



【お問い合わせ先】  
住民課住民グループ  
住民福祉課住民グループ

## ごみ収集

ごみ収集区域 (自治会名)	収集日			
	燃やすごみ	生ごみ	燃やさないごみ	粗大ごみ
女満別地区 錦町・栄町第1・公園(1~4班)・さくら・東陽・昭和第3・夕陽台・中央(市街地区)・空港	月	火・金	水	土 (午前)
湖畔・元町・日の出町・錦町3の一部・栄町第2~第6公園(5~7班)・空港	金	月・木		
東藻琴地区 本郷・住吉・豊里 昭和第2・湖南・朝日・大東・巴沢・中央 開陽・日進・大成	木	木	火	第1・3 土(午前)
	木	木	火	
	木	木	木	
東藻琴地区 西区・南区・中央区・北一区・北二区 東区・西倉・大進・明生・新富・旭台 千草・福富・山園・末広・上東	火	火・金	月	月の最終土曜
	月	月	月	月の最終土曜
	木	木	木	月の最終土曜

※収集日の午前8時までに出してください。※祝日も収集します。

## 資源物回収

地区	資源物回収区域(自治会名)
女満別地区	A地区 湖南・朝日・日進・大成・大東・巴沢・中央・開陽
	B地区 湖畔・本郷・住吉・豊里・東陽・昭和第2・昭和第3夕陽台・公園・さくら
	C地区 元町・日の出町・錦町・栄町
東藻琴地区	D地区 西区・南区・中央区・北一区・北二区
	E地区 東区・西倉・大進・明生・新富・旭台
	F地区 千草・福富・山園・末広・上東

※回収日の午前8時までに資源物ステーションに出してください。  
※女満別地区は、指定資源物からの回収となります。  
※東藻琴地区は、資源物全品目の回収となります。

16 月

資源物 A地区回収日 (空缶・乾電池・新聞紙・チラシ・厚紙・紙パック・雑誌・段ボール・プラスチック)

資源物 E地区回収日

一般健康相談・栄養相談 9:30 ~ 11:30

役場保健相談室

〈女満別地区し尿くみ取り日〉

17 火

資源物 B地区回収日 (空缶・乾電池・新聞紙・チラシ・厚紙・紙パック・雑誌・段ボール・プラスチック)

〈東藻琴地区し尿くみ取り日〉

18 水

資源物 C地区回収日 (空缶・乾電池・新聞紙・チラシ・厚紙・紙パック・雑誌・段ボール・プラスチック)

資源物 D地区回収日

19 木

資源物 F地区回収日

【ふれあいセンターフロックス(町営温泉) 休館日】

〈女満別地区し尿くみ取り日〉

20 金

フッ素塗布(東藻琴地区)《要予約》  
13:00 ~ 13:30 受付 ふれあいセンターフロックス  
※予約受付開始は8月13日(金)。定員30名で締切。

〈東藻琴地区し尿くみ取り日〉

21 土

22 日

美幌地区休日当番病院  
美幌クリニック TEL:0152-72-1335  
網走地区休日当番病院  
(内科) 中山医院 TEL:0152-44-7227  
(外科) こが病院 TEL:0152-61-0101

資源物 A地区回収日 (ビン・発泡スチロール・トレイ・ペットボトル・古着・プラスチック・廃油)

資源物 E地区回収日

23 月

一般健康相談・栄養相談 9:30 ~ 11:30

役場保健相談室

健康相談 13:30 ~ 16:30

※8月からはフロックスではなく総合支所で行います。 総合支所相談室

〈女満別地区し尿くみ取り日〉

24 火

資源物 B地区回収日 (ビン・発泡スチロール・トレイ・ペットボトル・古着・プラスチック・廃油)

〈東藻琴地区し尿くみ取り日〉

25 水

資源物 C地区回収日 (ビン・発泡スチロール・トレイ・ペットボトル・古着・プラスチック・廃油)

資源物 D地区回収日

乳幼児相談 10:00 ~ 11:00 受付

東藻琴生涯学習センター

【女満別農業構造改善センター(町営温泉) 休館日】

26 木

資源物 F地区回収日

ポリオ予防接種(女満別地区) 13:00 ~ 13:15 受付  
女満別老人福祉センター

【ふれあいセンターフロックス(町営温泉) 休館日】

〈女満別地区し尿くみ取り日〉

27 金

〈東藻琴地区し尿くみ取り日〉

28 土

第18回青少年少女水上運動会 9:30 ~  
女満別B & G海洋センター

網走地区休日当番病院  
(内科・外科) 網走厚生病院 TEL:0152-43-3157

29 日

美幌地区休日当番病院  
玉川医院(美幌) TEL:0152-75-2780

ノンキーランドふるさとまつり 8:30 ~  
緑とチーズの里ふれあいパーク特設会場

30 月

資源物 A地区回収日 (空缶・乾電池・新聞紙・チラシ・厚紙・紙パック・雑誌・段ボール・プラスチック)

資源物 E地区回収日

健康相談 9:30 ~ 11:30

役場保健相談室

〈女満別地区し尿くみ取り日〉

31 火

資源物 B地区回収日 (空缶・乾電池・新聞紙・チラシ・厚紙・紙パック・雑誌・段ボール・プラスチック)

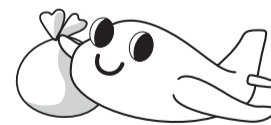
乳幼児相談 10:00 ~ 11:00 受付

めちやいんど館

〈東藻琴地区し尿くみ取り日〉

資源物は汚れを落としてから出してください。

※ストロー、バラン(お弁当に入っている緑色のもの)は、『燃やすごみ』です。



【お問い合わせ先】  
①住民課住民グループ  
②住民福祉課住民グループ

## 生活カレンダー広告募集



●10月号広告募集期間  
8月31日(火)まで

※詳しくは、お問い合わせください。

●大きさ 縦5.0cm×横8.0cm  
●募集枠数 6枠(表裏3枠ずつ)  
●配置場所 生活カレンダー下段

【お問い合わせ先】  
①総務課企画グループ ②地域振興課